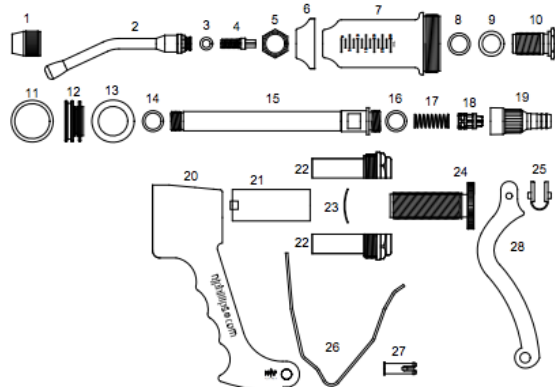



**ESPECIFICACIONES TECNICAS :**

Codigo	PAD 918
Nombre	Super Dosificador 30
Especies de Destino	Ovinos y Alpacas
Uso Principal	Dosificador Oral
Capacidad	30 ml
Rango de medición	3 a 30 ml
Precisión	2.5 ml
Dimensiones (con cánula)	L : 45.0 cm; A:15.0cm; E: 3.50cm
Peso (con canula)	297 gr
Accesorios Incluidos	Manguera de alimentación de 9mm

**PIEZAS SUPER DOSIFICADOR 30**


1	Tuerca de Canula (SN99)	15	Barra de empuje de pistón (SH201)
2	Canula Ovino (SXX240)	16	Anillo de Sellado del adaptador de ingreso (SP176)
3	Anillo de sellado (SP1)	17	Resorte de Valvula (SP285-A)
4	Conjunto resorte-válvula de suministro (WX291)	18	Válvula de admisión (SH1446/C4)
5	Tuerca de Bloqueo de salida (SN5)	19	Adaptador de admisión (SH314)
6	Tapa Protectora Metalica (SN153)	20	Mango (SH1074)
7	Cilindro (SH943)	21	Manga de fijador de dosis (SH250)
8	Anillo de sellado de la tuerca (SP176)	22	Enchufe de cuerpo (SH272)
9	Anillo de sellado de la caja de suministro (SP98)	23	Arandela elastica del fijador de dosis (SP197)
10	Caja de suministro (SN542)	24	Fijador de Dosis (SH273)
11	Anillo del pistón (SP751)	25	Almohadilla de palanca (SP1210)
12	Pistón (SH1217)	26	Resorte de Retorno...(SP592)
13	Arandela lubricante (SF1)	27	Pin del palanca.....(SH200)
14	Anillo de sellado del Pistón (SP176)	28	Palanca.....(SH198/G4)

**PAD 918**

# SUPER DOSIFICADOR 30

**Autodosificador Oral Robusto x 30 ml**

Es una pistola dosificadora o autosdosificador oral mas robusto del mercado, diseñado para la dosificación masiva del ganado. Reune los conceptos de calidad y fuerza en un solo producto.

**CARACTERISTICAS :**

- ❖ **Diseño robusto y material plástico de alto impacto:** La hacen practicamente irrompible.
- ❖ **Nueva Tecnologia HFV (valvula de alto flujo):** Para una descarga y recarga mas rápida y una mayor resistencia química.
- ❖ **Mango ergonomico:** Mango con depresiones para los dedos, permite un mejor agarre.
- ❖ **Nuevo estilo de pistón:** que facilita el montaje y el mantenimiento.
- ❖ **Sistema de ajuste de dosis por selector de dosis variable:** Brinda dosis exactas con un minimo esfuerzo.
- ❖ **Fijador de canula hexagonal:** Para una mejor fijación de canula.
- ❖ **Tapa metalica frontal de protección y boquilla metalica:** para mayor duración.
- ❖ **Valvulas accesibles y cilindro removible:** para una de facil acceso y limpieza.

**BIDONES COMPATIBLES (Se vende aparte):**

BIDON RÍGIDO x 2.5 LT (COD. WX46)	BIDON RÍGIDO x 5LT (COD. WX185)	BIDON COLAPSABLE x 5LT (COD SP1212) :
		

**KIT DE REPUESTOS:**

<b>WX1328</b>	Kit Menor de Repuestos.	3, 4, 8, 9, 11, 12, 13, 17, 1 8
<b>WX1329</b>	Kit Mayor de Repuestos	3, 4, 5, 7, 8, 9, 11, 12, 13, 14, 16, 17, 18, 25.

**Diseñado y Fabricado en Australia**

**njphillips.com**  
*Our expertise is in your hands.*